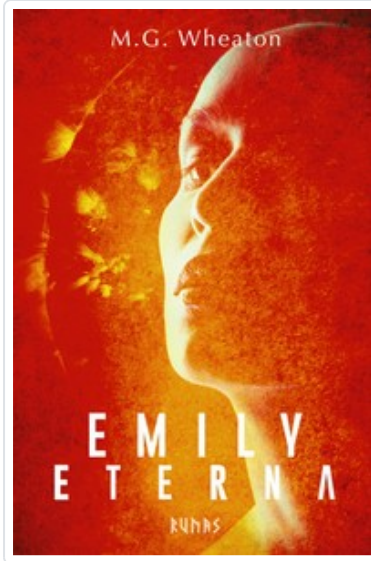


EMILY ETERNA



WHEATON, M.G.

SINOPSIS

Emily es una conciencia artificial diseñada para ayudar a los humanos a procesar los traumas, lo que resulta especialmente útil cuando el Sol empieza a morir cinco mil millones de años antes de lo que los científicos calculaban. La raza humana está condenada, pero Emily descubre que la solución podría estar en el genoma humano. "Está oscuro, demasiado para ser pleno día. Y no es ahí donde debería encontrarse el cielo. El bramido de un vendaval me satura los oídos. Lo sigue al instante un crujido estruendoso con el que parece que la tierra acabara de resquebrajarse. Gana volumen por momentos, como si todos los árboles de un bosque se estuvieran tronchando al mismo tiempo." ...



Editorial	ALIANZA
Materia	NOVELA Y ENSAYO
Colección	ALIANZA VARIOS
EAN	9788413620862
Status	Disponible
Páginas	312
Tamaño	150x220x18 mm.
Peso	374
Precio (Imp. inc.)	19,00€
Fecha de lanzamiento	20/10/2020

Títulos relacionados

<p>ALIANZA EDITORIAL Enciclopedia de Historia de España Dirigida por Miguel Artola Diccionario biográfico</p>	<p>ENCICLOPEDIA DE HISTORIA DE ESPAÑA (IV). DICCIONARIO BIOGRAFICO MIGUEL ARTOLA</p>	<p>ALIANZA EDITORIAL Enciclopedia de Historia de España Dirigida por Miguel Artola Diversos temas temáticos</p>	<p>ENCICLOPEDIA DE HISTORIA DE ESPAÑA (V). DICCIONARIO TEMATICO MIGUEL ARTOLA</p>	<p>ALIANZA EDITORIAL Enciclopedia de Historia de España Dirigida por Miguel Artola Cronología, Mapas, Estadísticas.</p>	<p>ENCICLOPEDIA DE HISTORIA DE ESPAÑA (VI) CRONOLOGIA MIGUEL ARTOLA</p>	<p>ALIANZA EDITORIAL Enciclopedia de Historia de España Dirigida por Miguel Artola Fuentes, Indíce.</p>	<p>ENCICLOPEDIA DE HISTORIA DE ESPAÑA (VII) FUENTES MIGUEL ARTOLA</p>
--	--	--	---	--	---	--	---