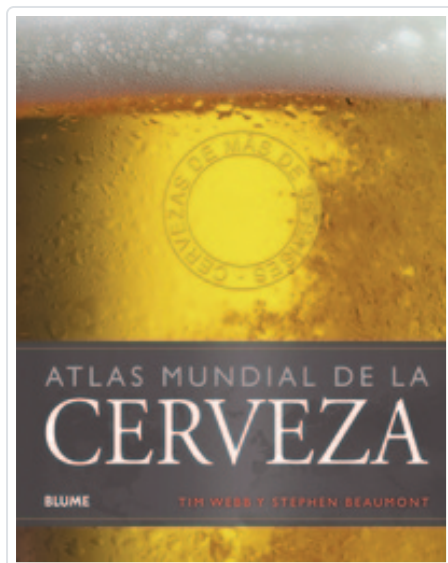


ATLAS MUNDIAL CERVEZA (2013)



WEBB/ BEAUMONT

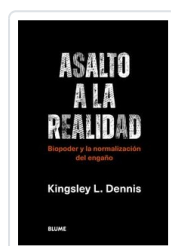
SINOPSIS

Una guía definitiva con detalles exhaustivos de las variedades elaboradas en más de 35 países, desde las ale trapenses de Bélgica a la bia hoì de Vietnam. Notas de cata completas de 500 cervezas internacionales, con cientos de estilos de cerveza, desde los tradicionales a los experimentales. Mapas detallados con la localización de las principales cervecerías y tendencias en todo el mundo. La guía fundamental y definitiva de la cerveza, con información que va de las ale trapenses de Bélgica a las cervezas de trigo de Baviera, las cervezas negras bretonas, las de California envejecidas en barrica, las bitter británicas, la bia hoì vietnamita, la tradicional sahti finlandesa, así como las producciones de cientos de cervecerías artesanales de todo el mundo, desde Estados Unidos y Canadá hasta Japón e incluso las islas del Pacífico. Presenta un detallado análisis del desarrollo de la cerveza en todo el mundo, así como las múltiples técnicas de producción utilizadas en la actualidad. á De país en país, se analiza una amplia gama de estilos y tradiciones cerveceras, con notas de cata completas. Con la ayuda de mapas de gran detalle, se ubican las principales cervecerías a la vez que se describen las tendencias imperantes en los territorios más importantes. Asimismo, se abordan temas como el maridaje de la cerveza con la comida y la mejor manera de servir los diferentes tipos existentes. La producción artesanal de esta bebida universal no hace sino aumentar a pasos agigantados; este libro se convertirá en el compañero perfecto a la hora de familiarizarse con las mejores cervezas que se ofrecen a nivel mundial. á ...



Editorial	BLUME
Materia	GASTRONOMIA Y ARTE CULINARIO
Colección	BLUME
EAN	9788415317357
Status	Disponible
Páginas	256
Tamaño	230x290x mm.
Peso	1
Precio (Imp. inc.)	39,90€

Títulos relacionados



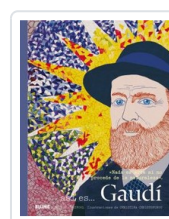
ASALTO A LA REALIDAD
DENNIS, KINGSLEY L.



FOTOGRAFO DE BOLSILLO, EL
KUS, MIKE



COCINA JAPONESA DE HARUMI, LA
KURIHARA, HARUMI



ASI ES... GAUDI
CLAYPOOL/
CHRISTOFOROU